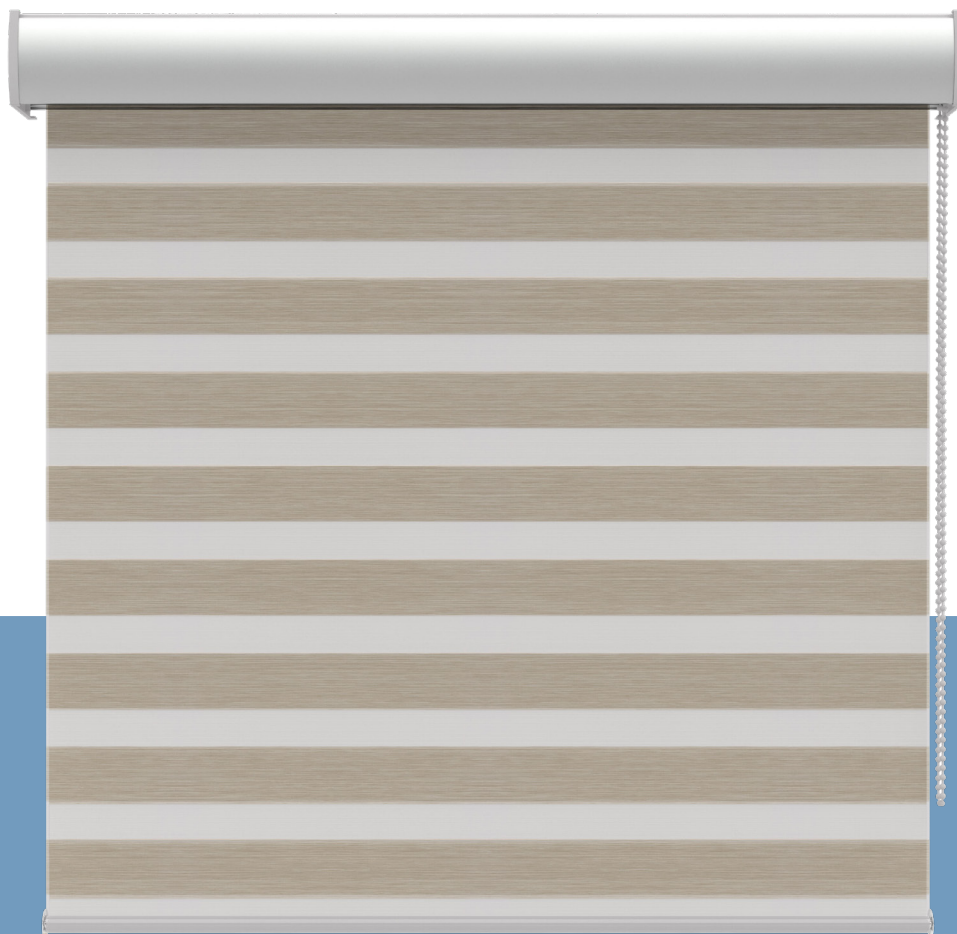


duo rolgordijnen informatie

HEMA





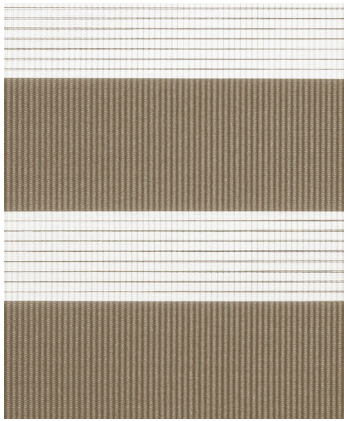
duo rolgordijnen

Duo rolgordijnen zijn bijzondere rolgordijnen van HEMA. Ze bestaan uit twee stoflagen met horizontale transparante en niet-transparante banen. Door deze lagen langs elkaar te verschuiven bepaal je de lichtinval. Duo rolgordijnen hebben een strakke en moderne uitstraling. De stoffen van HEMA zijn van hoogwaardige kwaliteit.

standen

Met een duo rolgordijn kun je drie verschillende standen creëren:

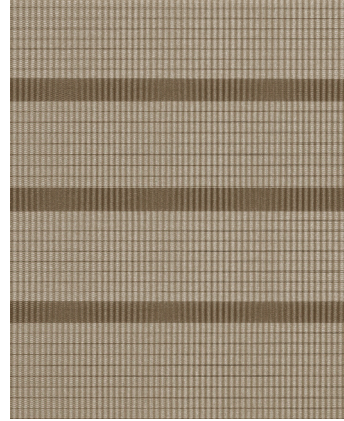
- **open:** voor een vrij doorzicht
- **halfopen:** voor een gefilterde lichtinval
- **gesloten:** voor maximale lichtwering



open



halfopen



gesloten

bediening

Het duo rolgordijn wordt standaard voorzien van kettingbediening.



kettingbediening

De ketting kan naar keuze links of rechts worden geplaatst. Goed te weten: bij een zilveren montageprofiel en zilveren koof wordt een metalen ketting geleverd.

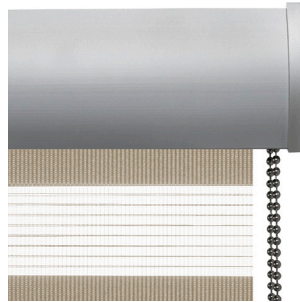
bovenafwerking

Voor de bovenafwerking van je duo rolgordijnen kun je kiezen uit een montageprofiel of koof. Het montageprofiel heeft een slank profiel en is gemakkelijk te monteren. Voor een moderne uitstraling kies je een decoratieve koof. Hierbij zit de rol van het duo rolgordijn in een koof. Het montageprofiel en de koof zijn beschikbaar in vier kleuren: wit, zilver, antraciet en zwart.

koof



wit
met kunststof ketting



zilver
met metalen ketting



antraciet
met kunststof ketting

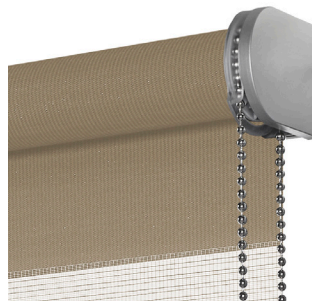


zwart
met kunststof ketting

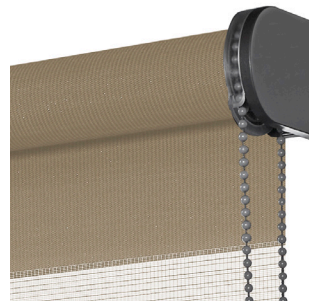
montageprofiel



wit
met kunststof ketting



zilver
met metalen ketting



antraciet
met kunststof ketting



zwart
met kunststof ketting

onderafwerking

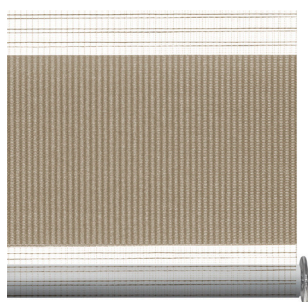
Voor de onderafwerking van je duo rolgordijnen kun je kiezen uit een ronde of gesloten onderlat. De ronde onderlat geeft het duo rolgordijn een luchtige uitstraling en is beschikbaar in vier kleuren: wit, zilver, antraciet en zwart. De gesloten onderlat heeft een stijlvolle uitstraling en is beschikbaar in twee kleuren: wit en zilver.

Let op: bij een verduisterende stof adviseren we altijd de gesloten onderlat, omdat deze beter verduistert. Wil je de ronde onderlat, dan kun je dit aangeven bij het bestellen.

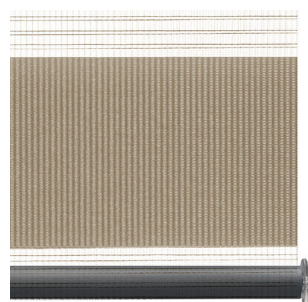
ronde onderlat



wit



zilver



antraciet

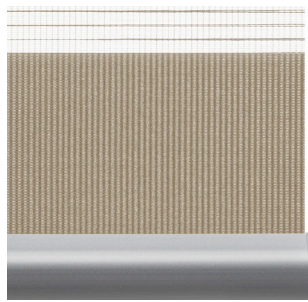


zwart

gesloten onderlat



wit



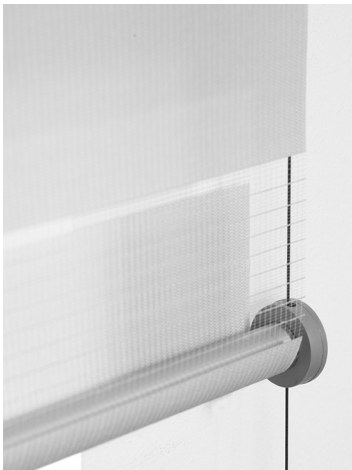
zilver

extra opties



klemsteunen

Bestel je een duo rolgordijn voor een kunststof draai-kiepraam? Dan kun je deze met klemsteunen op het raam klemmen zonder dat je hoeft te boren. Deze optie kun je combineren met spandraden, zodat je duo rolgordijn niet gaat klapperen. De klemsteunen zijn wit.



spandraden

Bevestig je het duo rolgordijn op een deur of draai-kiepraam, dan bieden spandraden uitkomst. Ze voorkomen het klapperen van het duo rolgordijn op je deur of raam.

Let op: niet mogelijk bij een duo rolgordijn met een gesloten onderlat.



afstandsteunen

Bestel bij uitstekende delen zoals handgrepen of raamknoppen afstandsteunen. Ze halen het duo rolgordijn 6 tot 10,8 cm naar voren.

modellen

	montageprofiel	koof
decoratief		
kettingbediening	●	●
ronde onderlat	○	○
gesloten onderlat	○	○
type raam		
recht raam	○	○
draai-kiepraam	○	○
montage		
in/ op het kozijn	○	○
wand/plafondmontage	●	●
afstandsteunen	○	○
klemsteunen	○	○
spandraden	○	○
maatvoering		
minimale breedte in cm	35	35
maximale breedte in cm	270	270
minimale hoogte in cm	40	40
maximale hoogte in cm	300	300

● = standaard ○ = optioneel

**onderhoud**

Duo rolgordijnen kun je reinigen door ze voorzichtig af te nemen met plumeau.

